

Kooperation und Konkurrenz: Prinzipien universitärer Profilbildung

Rektor Prof. Dr. A. Loprieno

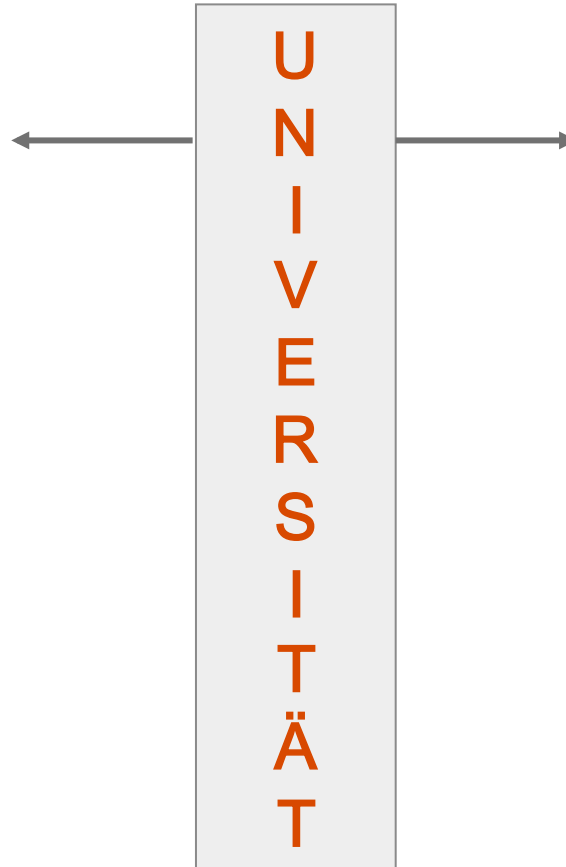
Universität Basel

Präsident der CRUS

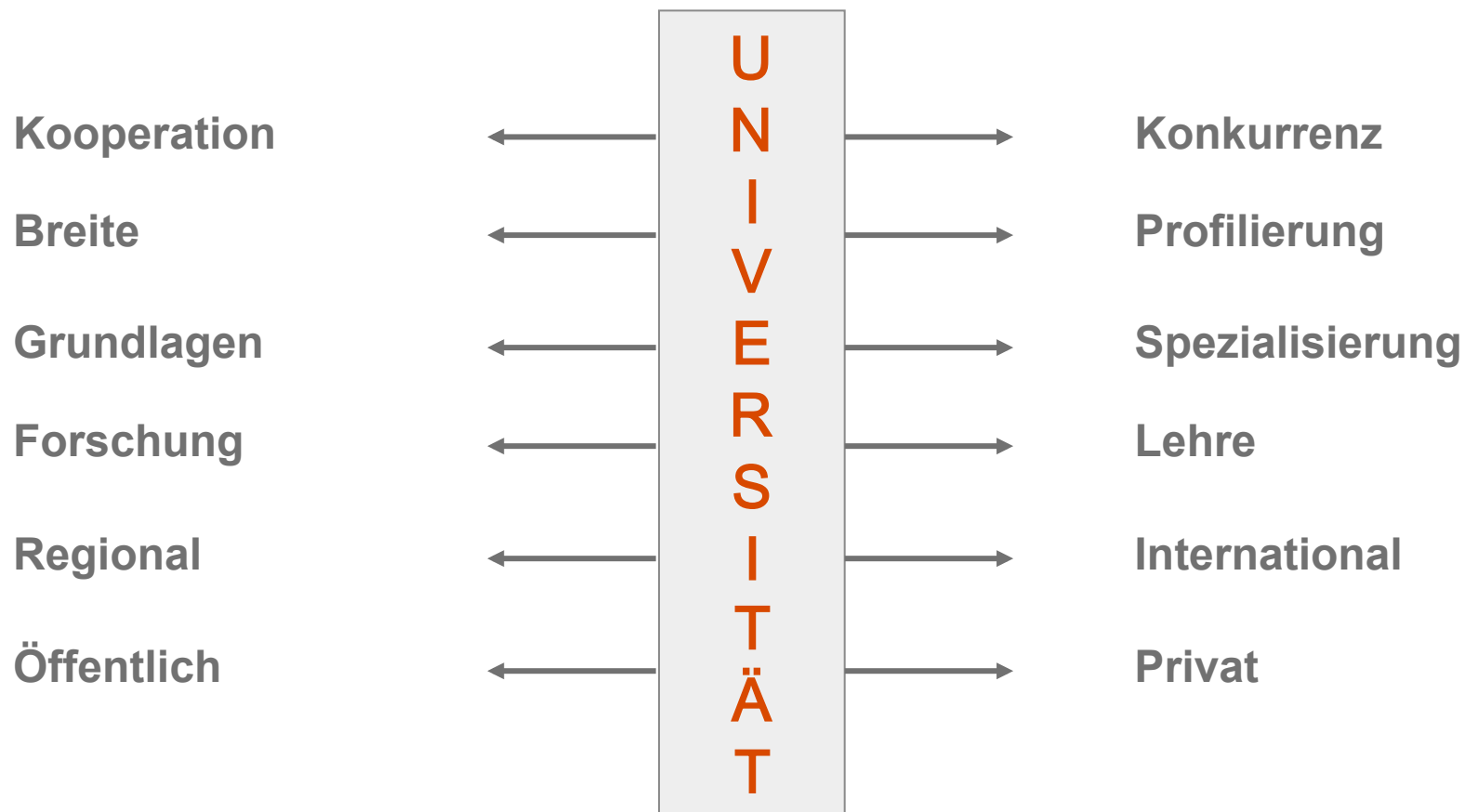
**Workshop: „Profilbildung und Standortplanung
der österreichischen Universitäten“**

13.XII.2008 Baden (A)

Kooperation



Konkurrenz

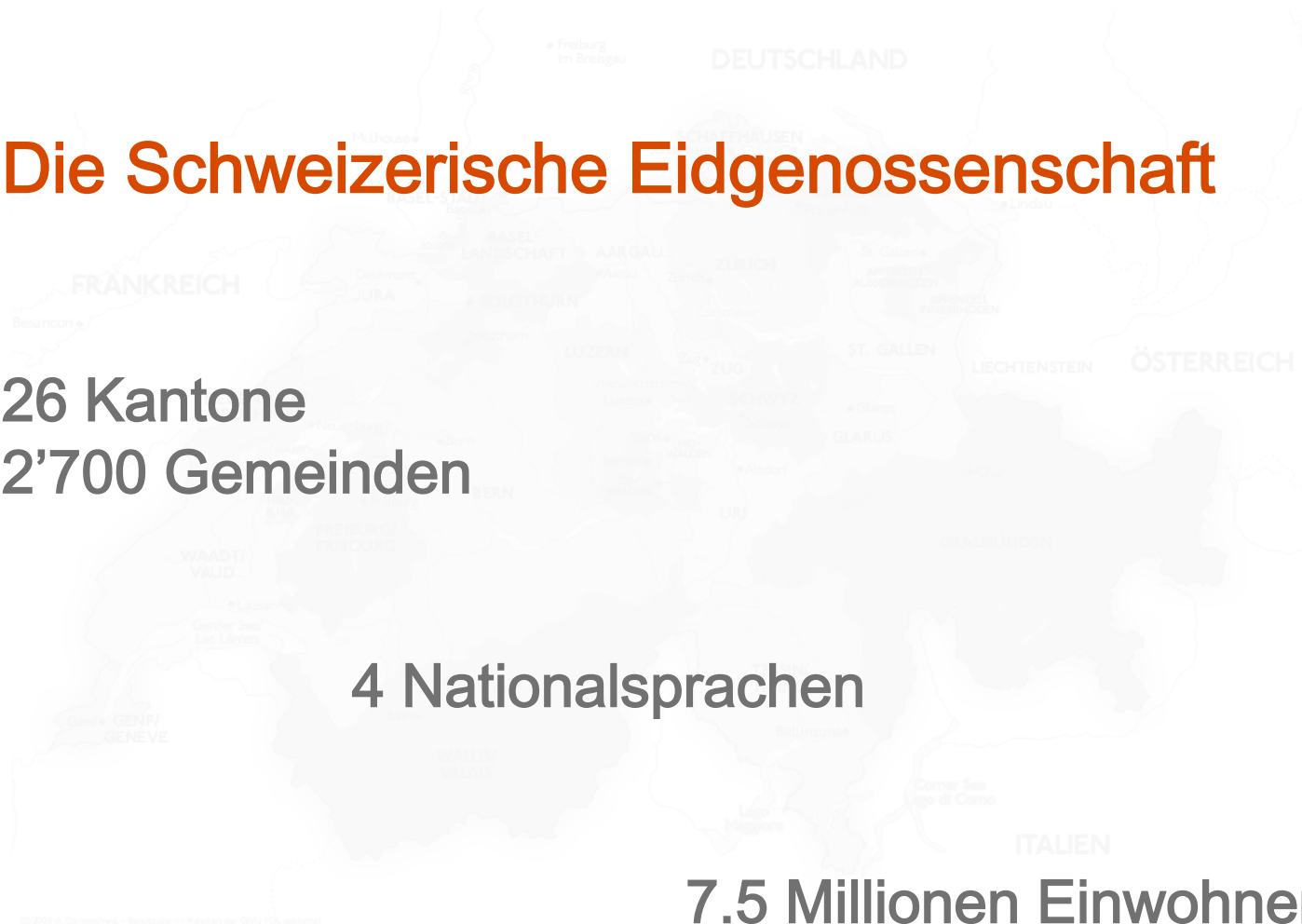


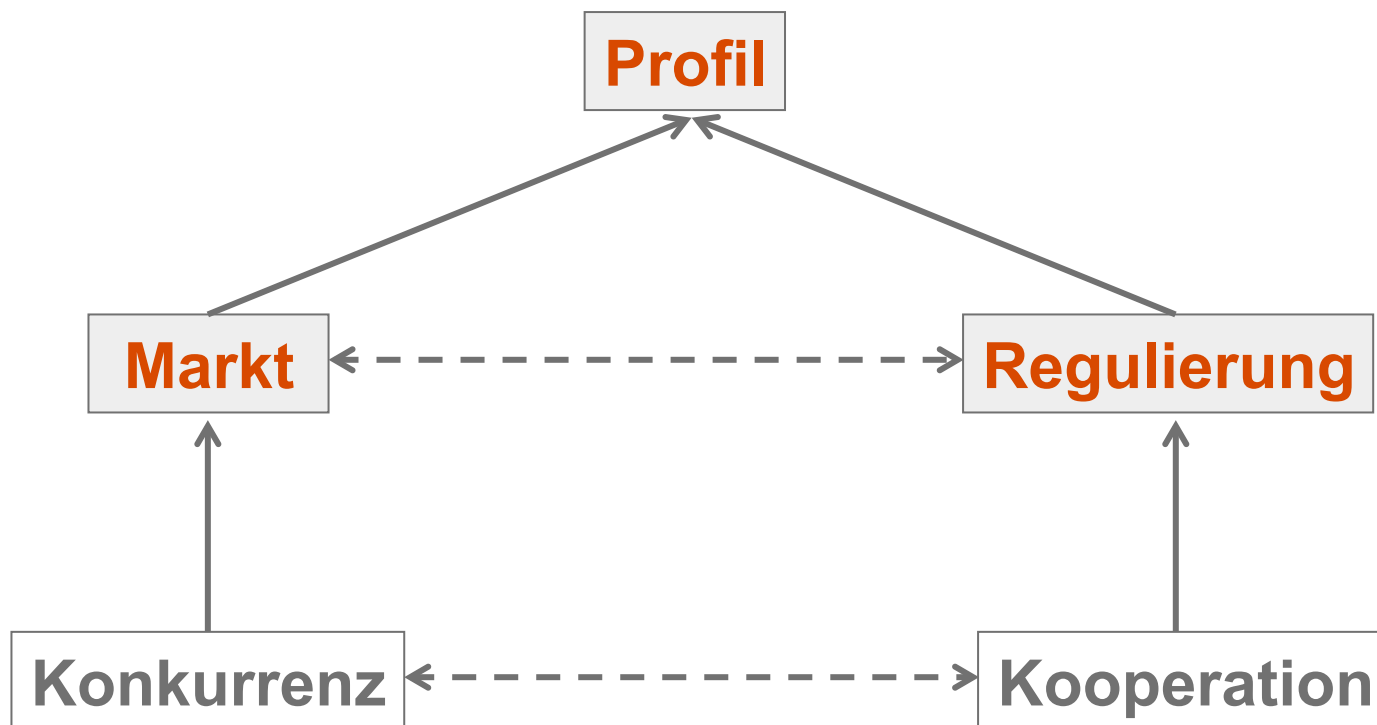
Die Schweizerische Eidgenossenschaft

26 Kantone
2'700 Gemeinden

4 Nationalsprachen

7.5 Millionen Einwohner







crus.ch

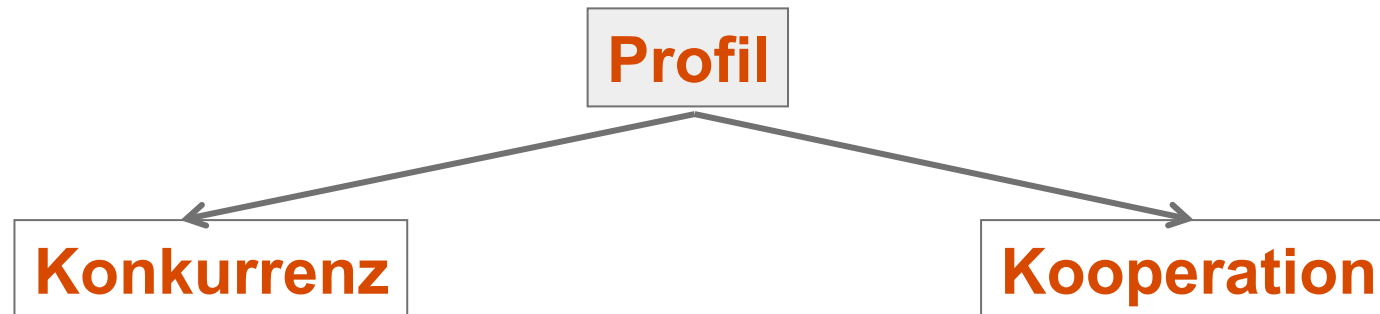
Rektorenkonferenz der Schweizer Universitäten
Conférence des Recteurs des Universités Suisses
Conferenza dei Rettori delle Università Svizzere
Rectors' Conference of the Swiss Universities

swissuniversity.ch

Universitäten und Eidgenössisch-Technische Hochschulen

Total Studierende 2007: rund 115'000

	Gründungsjahr	Studierende
Basel	1460	12'000
Zürich	1833	24'000
Bern	1834	13'000
ETH Zürich	1854	13'000
Genève	1873	14'000
Fribourg	1889	10'000
Lausanne	1890	11'000
St. Gallen	1898	5'500
Neuchâtel	1909	3'500
EPF Lausanne (1853)	1969	6'500
Università della Svizzera Italiana	1996	2'300
Luzern	2000	2'000



- **Fachliche
Schwerpunktbildung**
- **Portfoliobereinigung**
- **Fundraising**
- **Finanzierung
im Wettbewerb**

- **Regionale
Schwerpunktbildung**
- **Kooperationsprojekte**
- **Vereinbarungen**
- **Gesteuerte Finanzierung**

Die Universität Basel als Fallstudie: „Strategie 2007“

Life Sciences

- Pharmawissenschaften
- Molekulare Biologie
- Molekulare Psychologie
- Nanowissenschaften
- Drittmittel: 50%

Kultur

- Bildkritik
- Frühe Neuzeit
- Afrika-Studien
- Verbindung mit der Basler Kulturszene
- Drittmittel: 30%



crus.ch

Rektorenkonferenz der Schweizer Universitäten
Conférence des Recteurs des Universités Suisses
Conferenza dei Rettori delle Università Svizzere
Rectors' Conference of the Swiss Universities

 **swissuniversity.ch**

Finanzierung am Beispiel der Universität Basel Budget 2008: CHF 600 Mio. (ohne klinische Medizin)

Im Wettbewerb

- **Forschungsmittel 15%**
- **IUV-Beiträge 15%**

Als Subventionen

- **Beiträge Kantone 50%**
- **UFG-Beiträge 20%**

Die regulative Rolle des SNF (10% des univ. Budgets)

Individuelle Förderung

- Projektförderung
- Förderprofessuren
- Pro*Doc

Kooperationsprojekte

- SystemsX.ch
- Nano-Tera
- Schwerpunktländer

**Autonomie
zwischen
Kooperation und
Konkurrenz:
Die Universität Basel
als Fallstudie**

