

## **Qualität und Wirkung - Von der guten zur signifikanten Forschung**

Workshop der Österreichischen Forschungsgemeinschaft  
5. - 6. 6. 2009

### **Partnerschaftliche Spitzenforschung zum globalen Wandel**

*Univ.Prof. Dr. Urs Wiesmann  
National Centre of Competence in Research North South /  
Institut für Geographie, Universität Bern  
Hallerstrasse 10, CH 3012 BERNE  
urs.wiesmann@cde.unibe.ch*

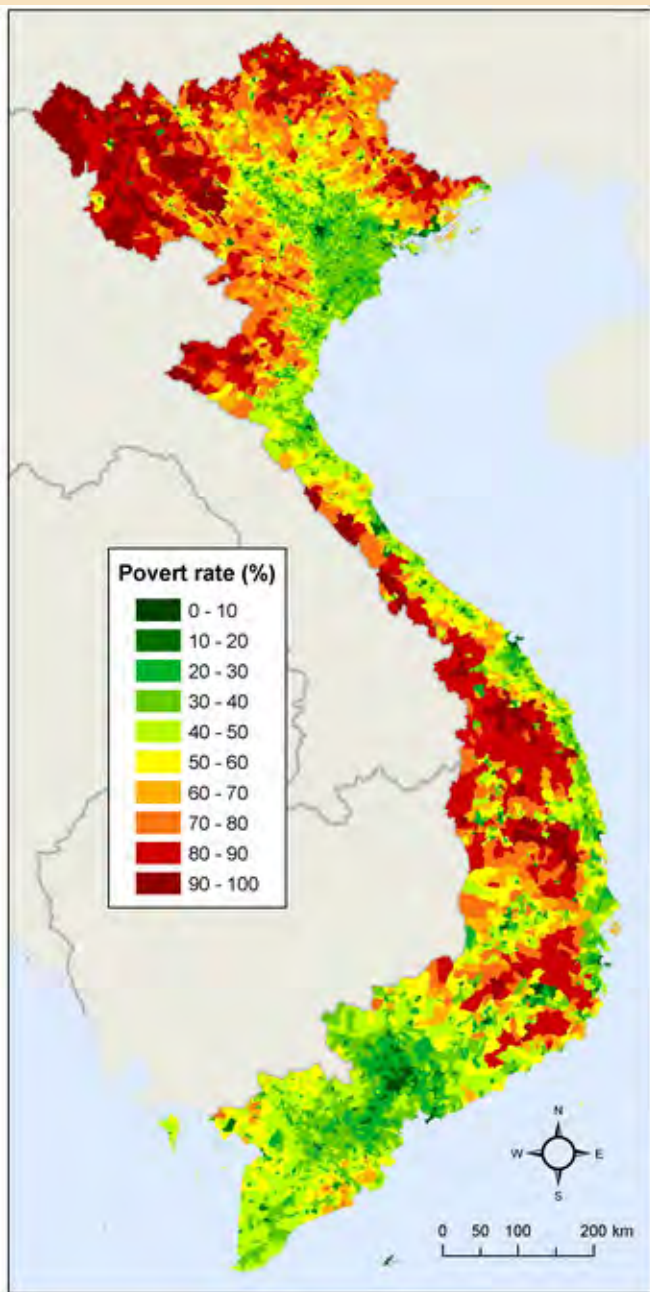


# Partnerschaftliche 'Spitzenforschung' zum globalen Wandel

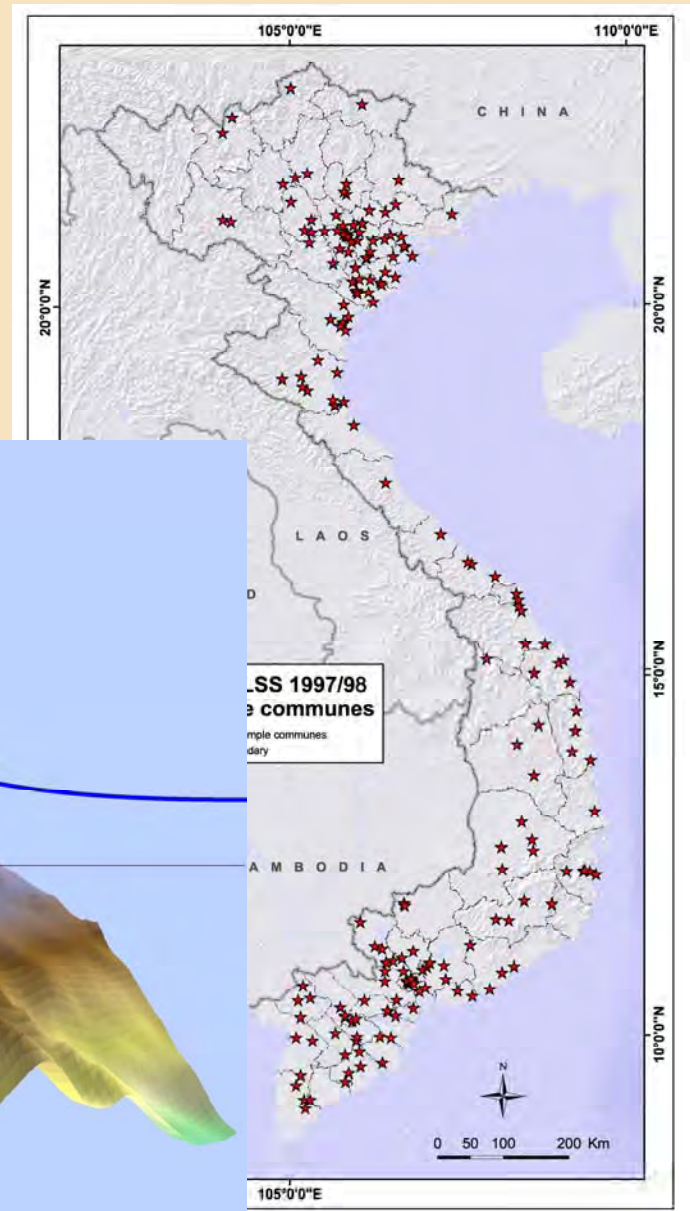
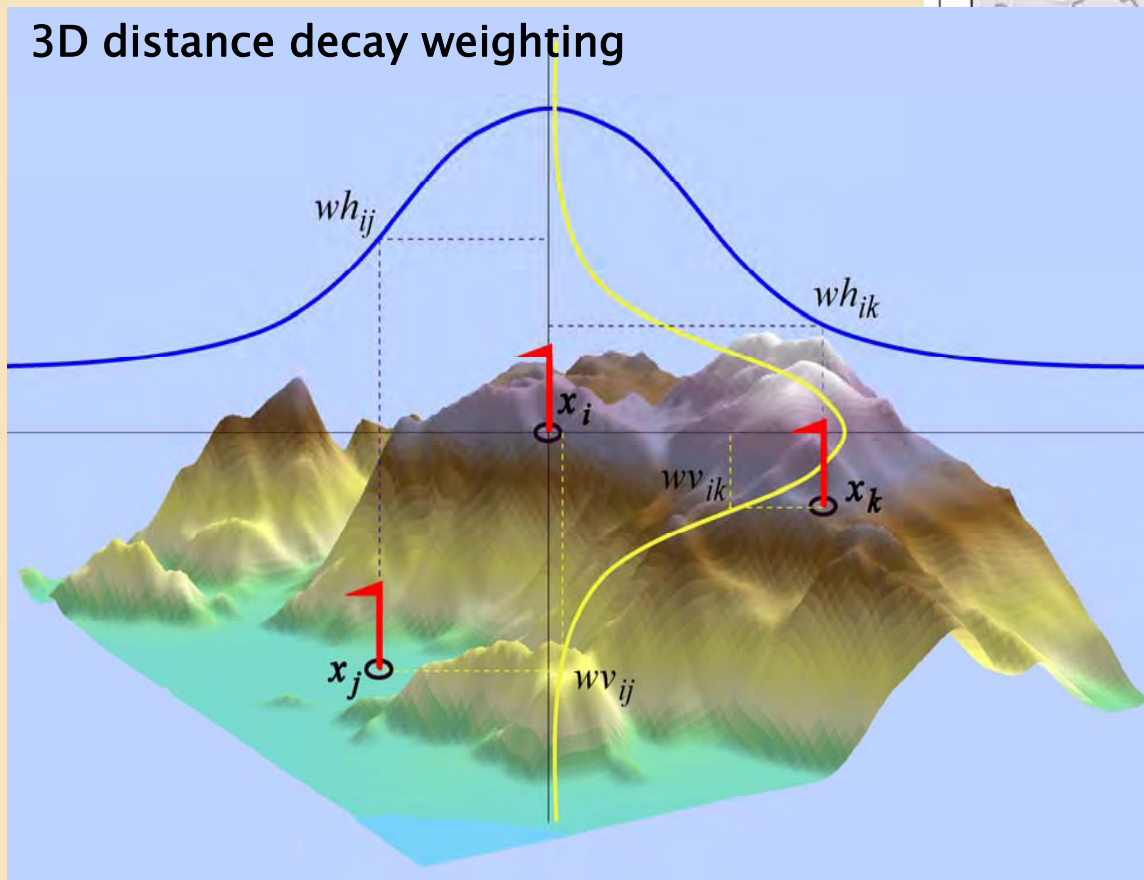
Urs Wiesmann, Baden 6.6.09

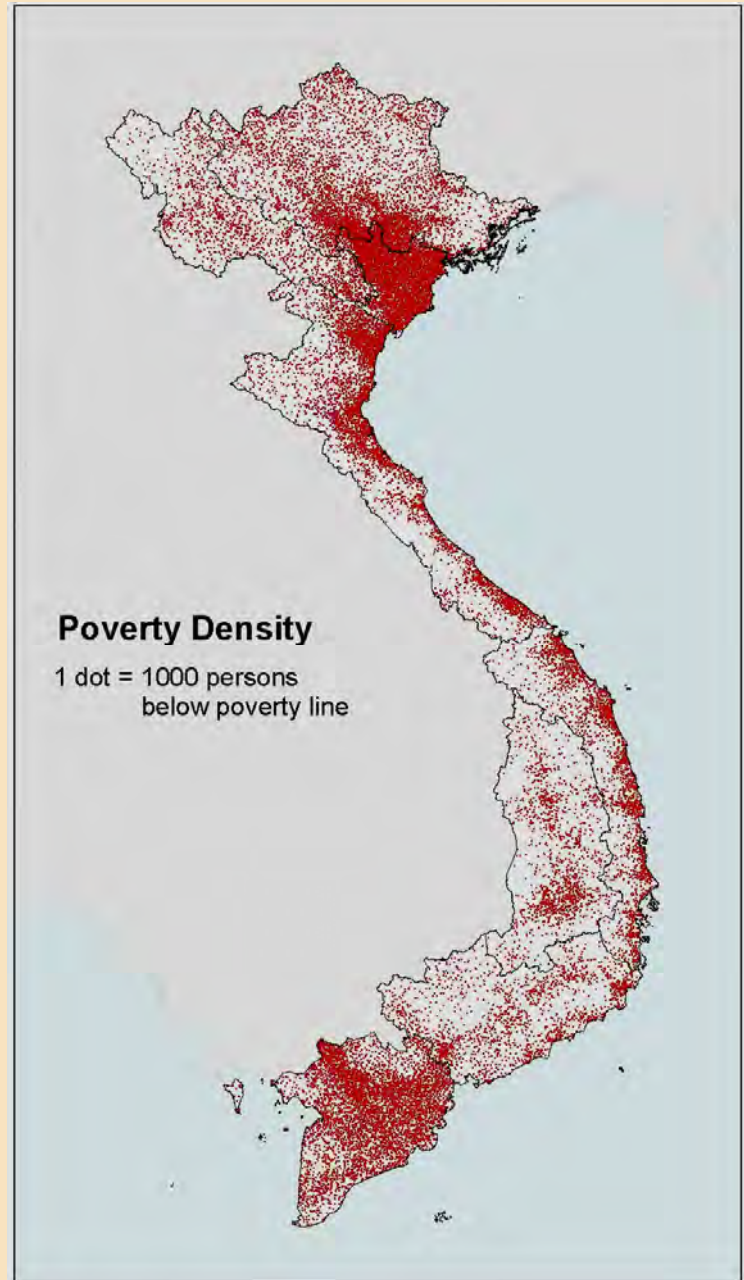
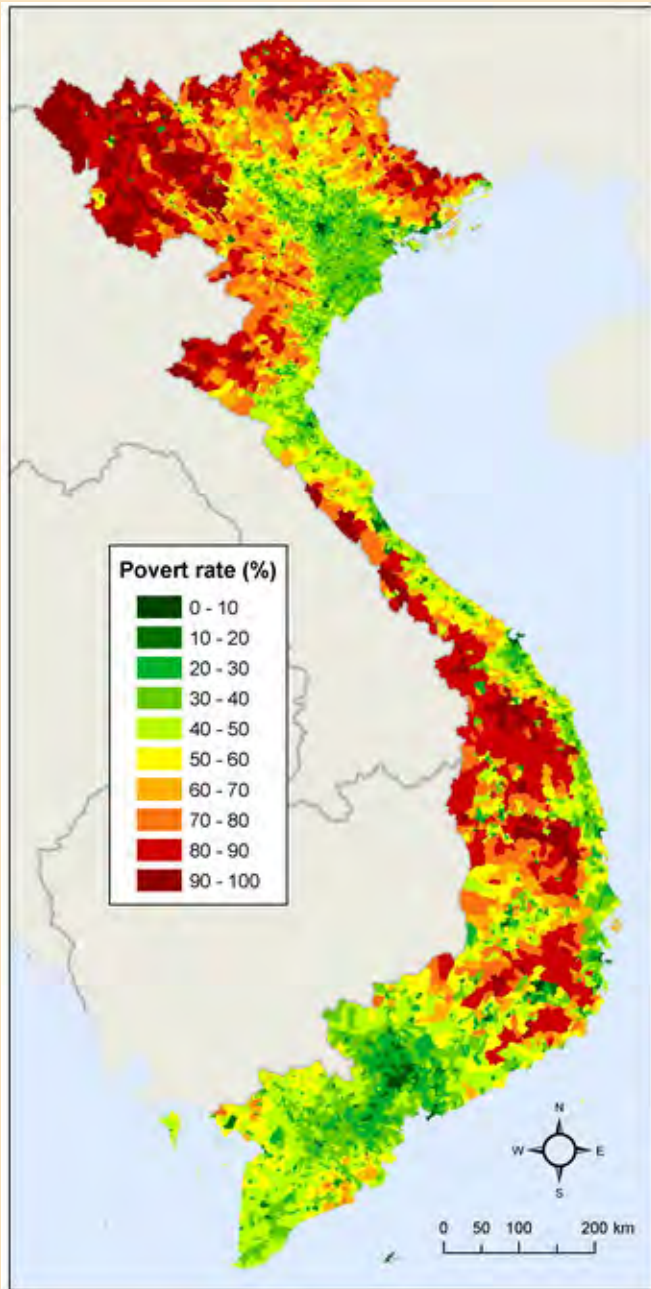
(1)  
Frage der Signifikanz:  
Beispiel Armutskarte Vietnam

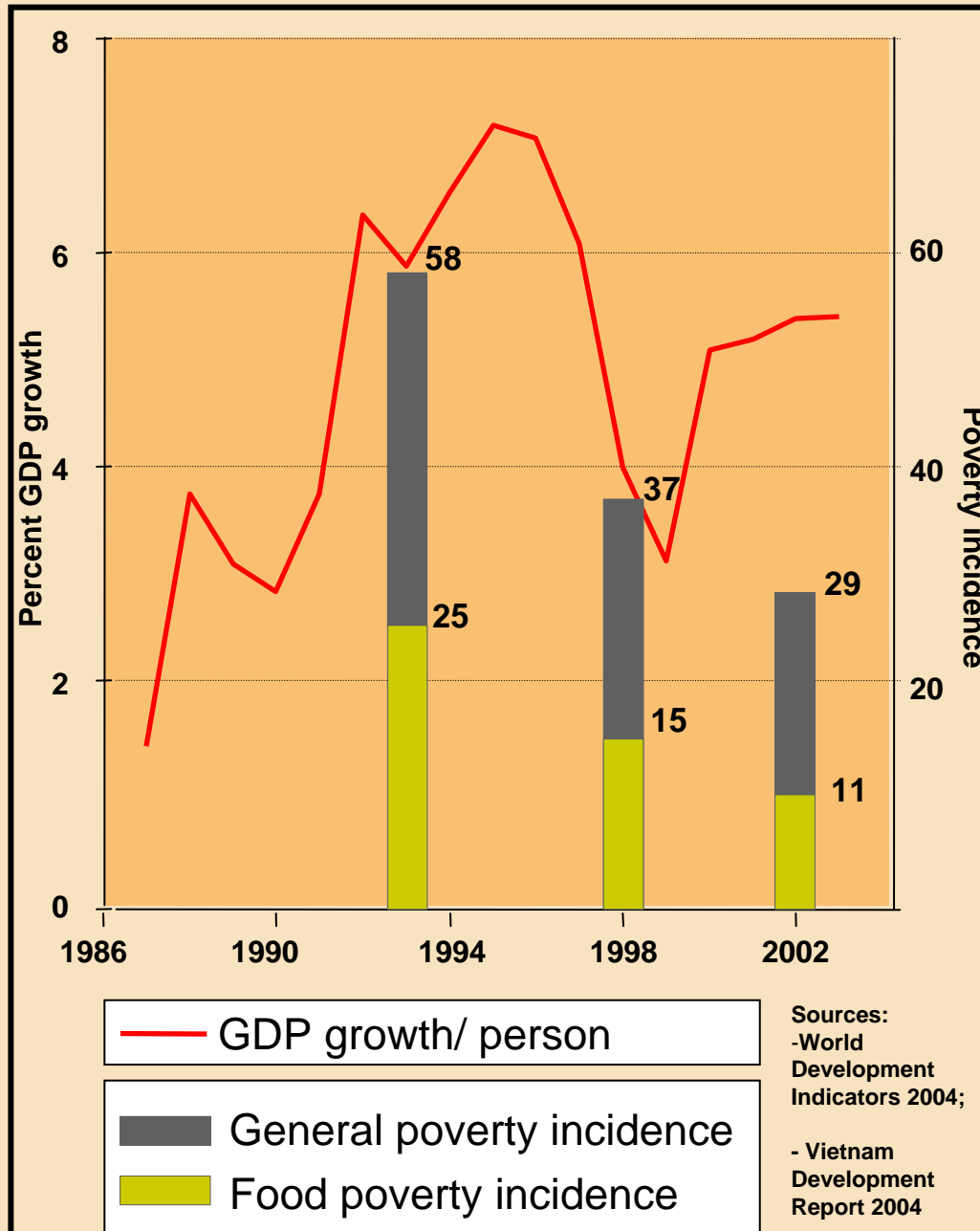


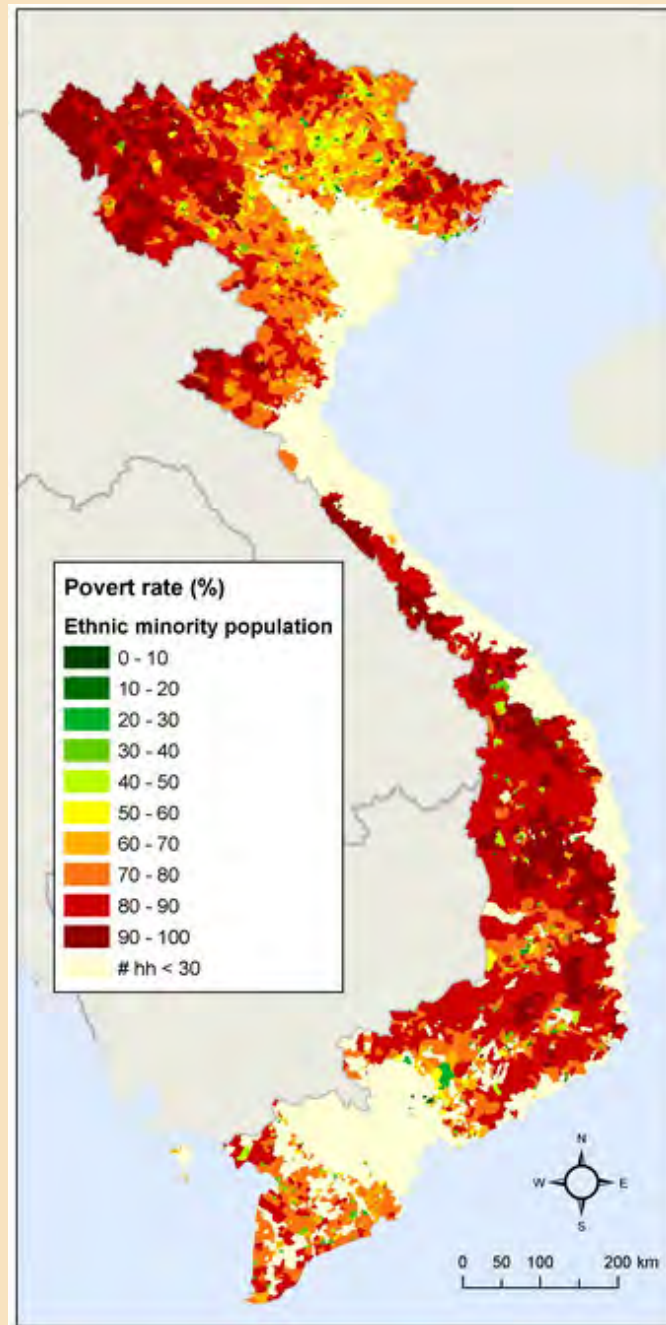
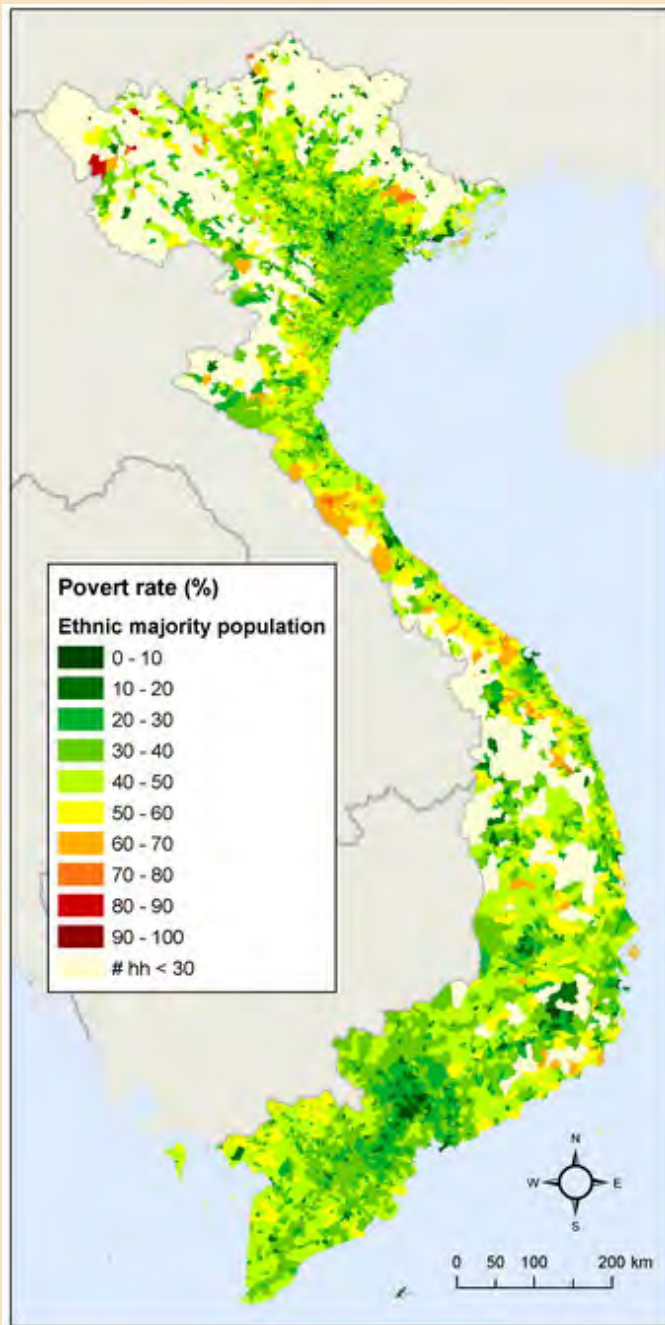


### 3D distance decay weighting

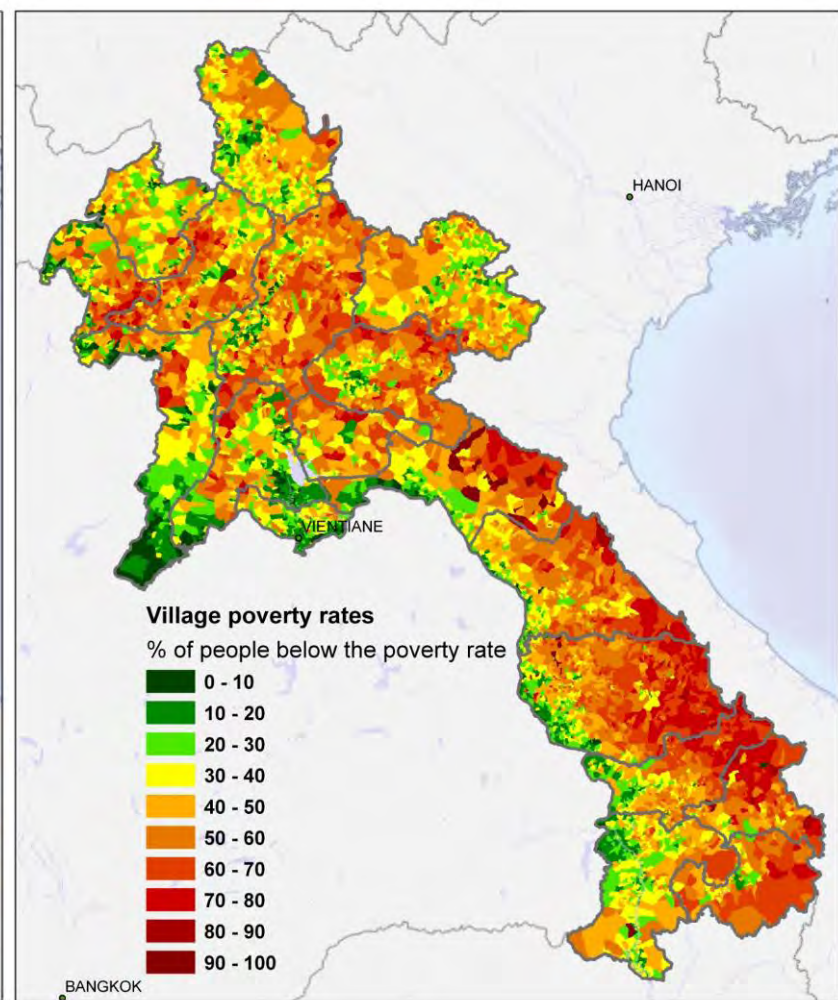
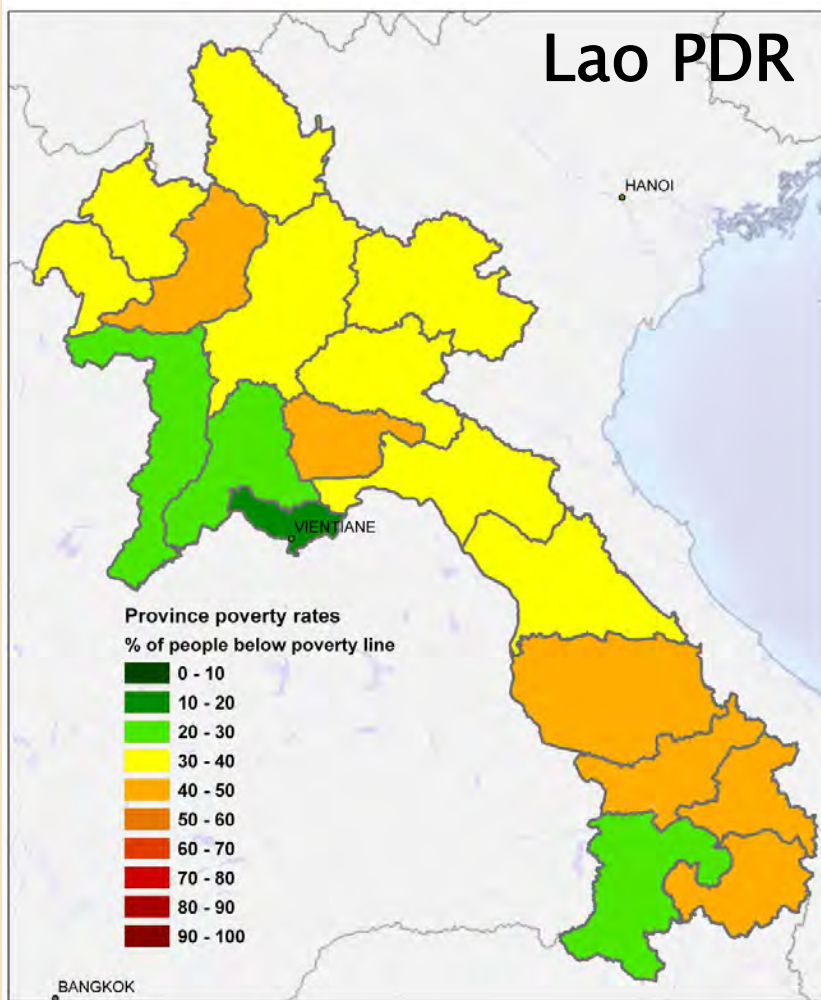


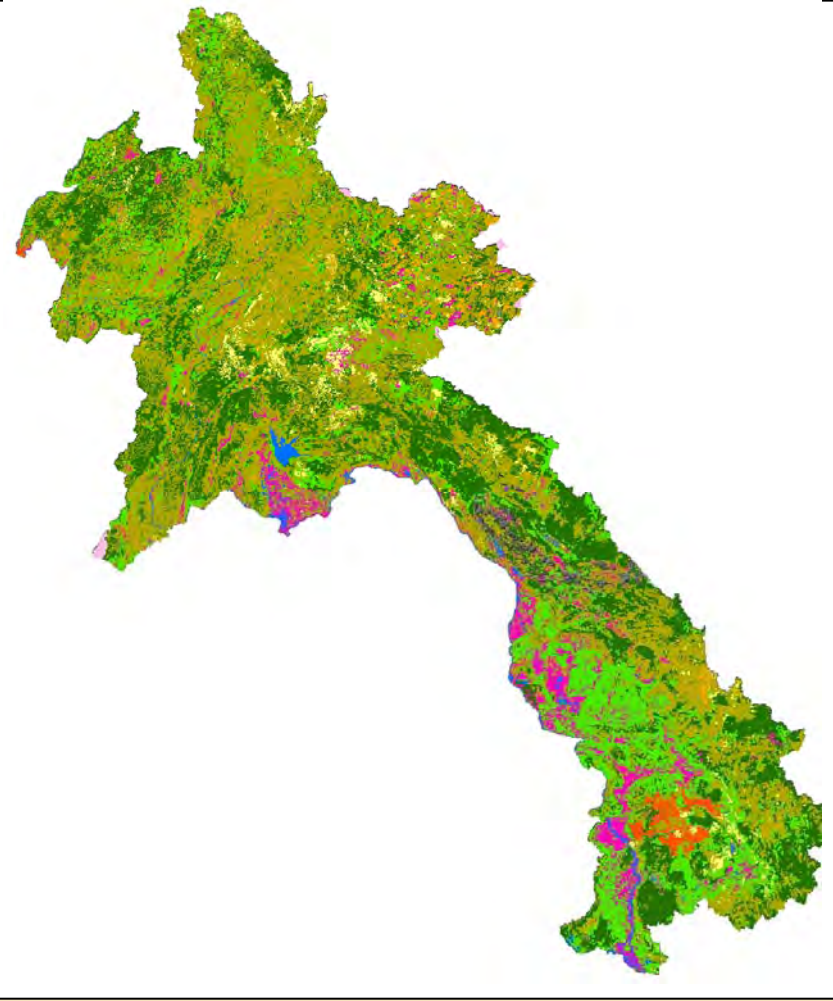
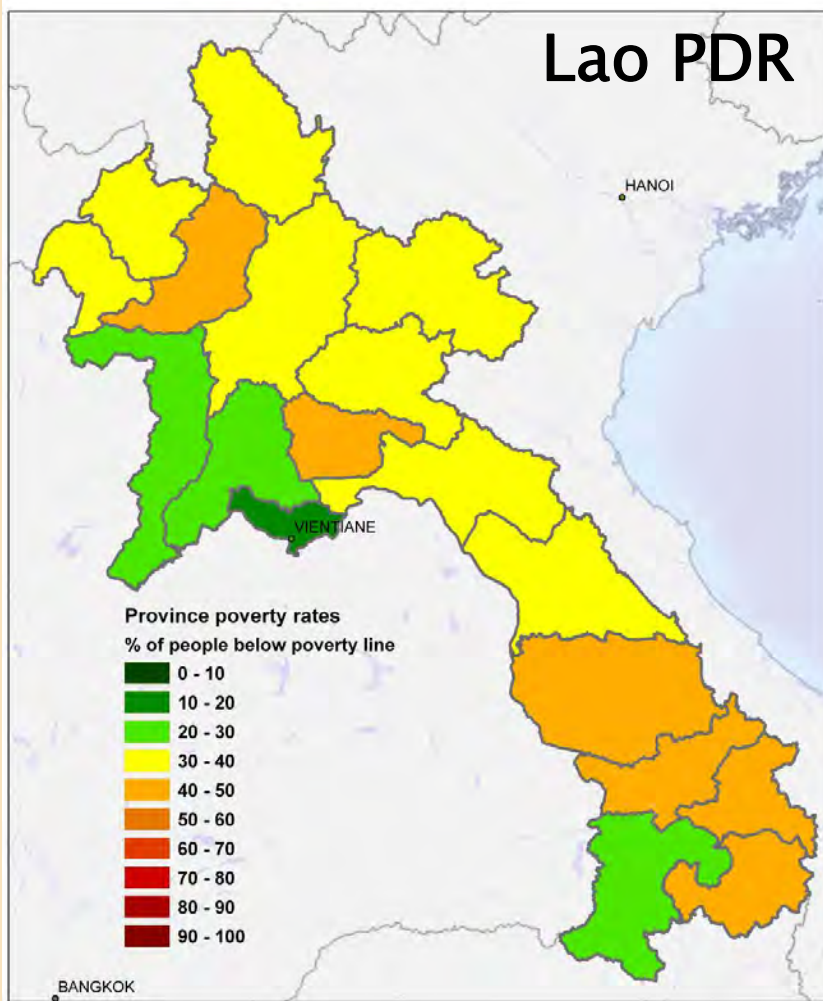




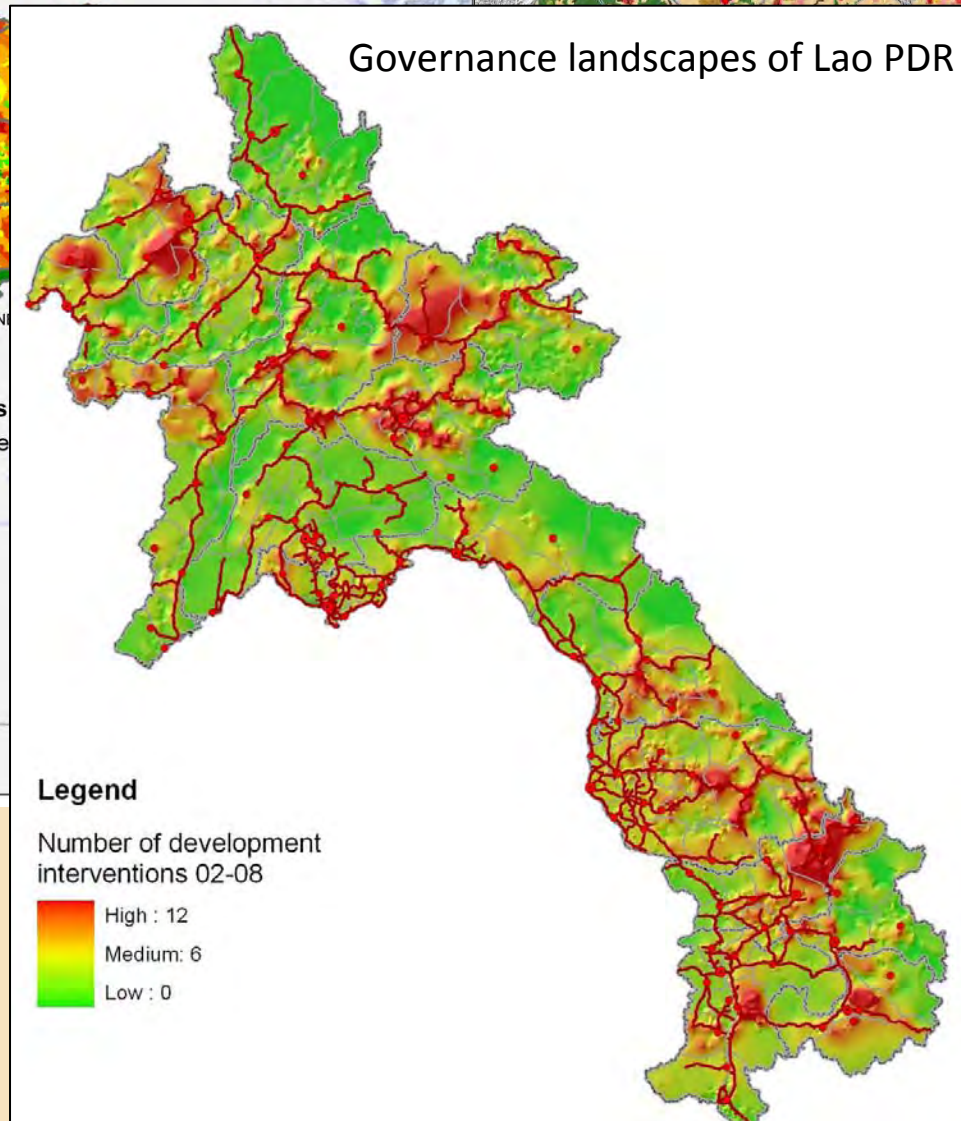
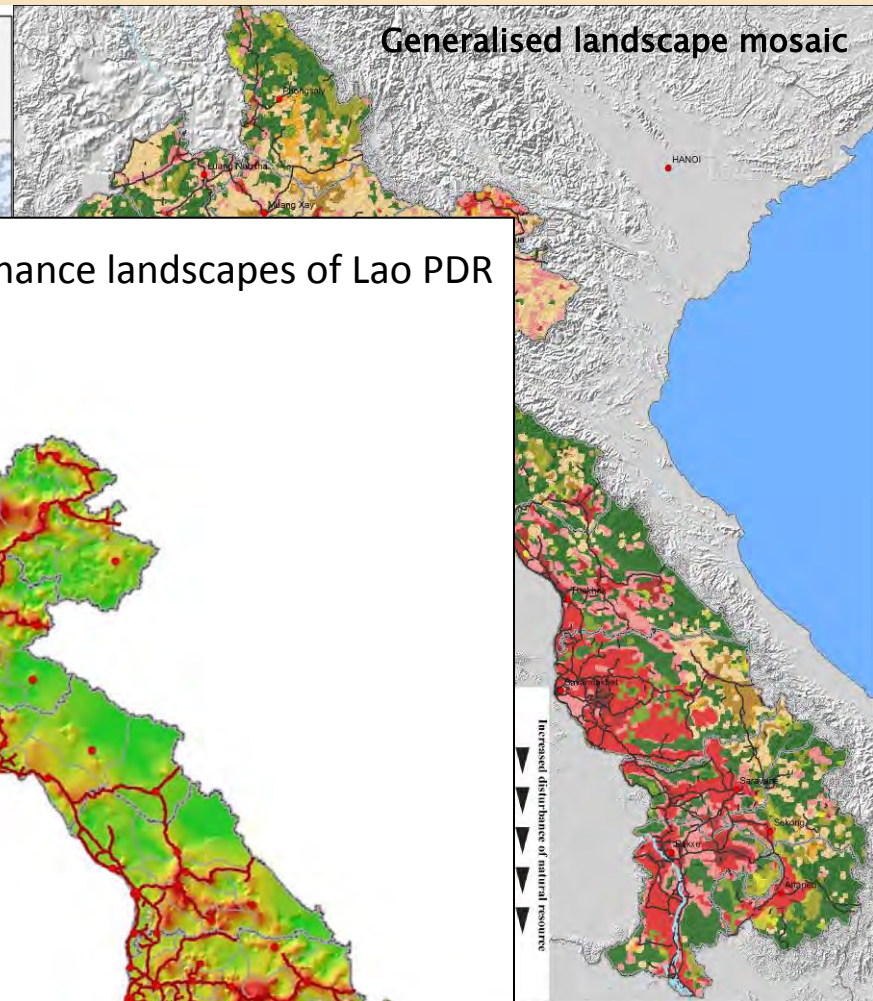
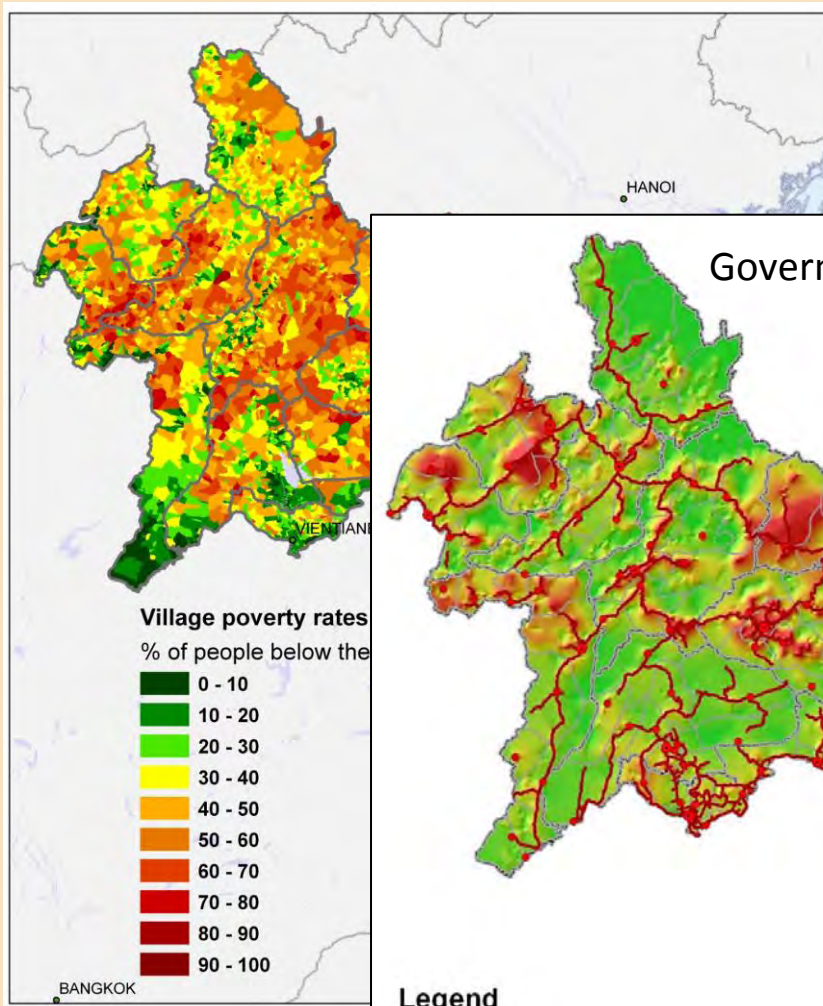


# Lao PDR









# Wissenschaftliche Signifikanz

- Beachtete methodische Innovation
- Beachteter Diskurs- und Theoriebeitrag
- Potential für neue innovative Forschung



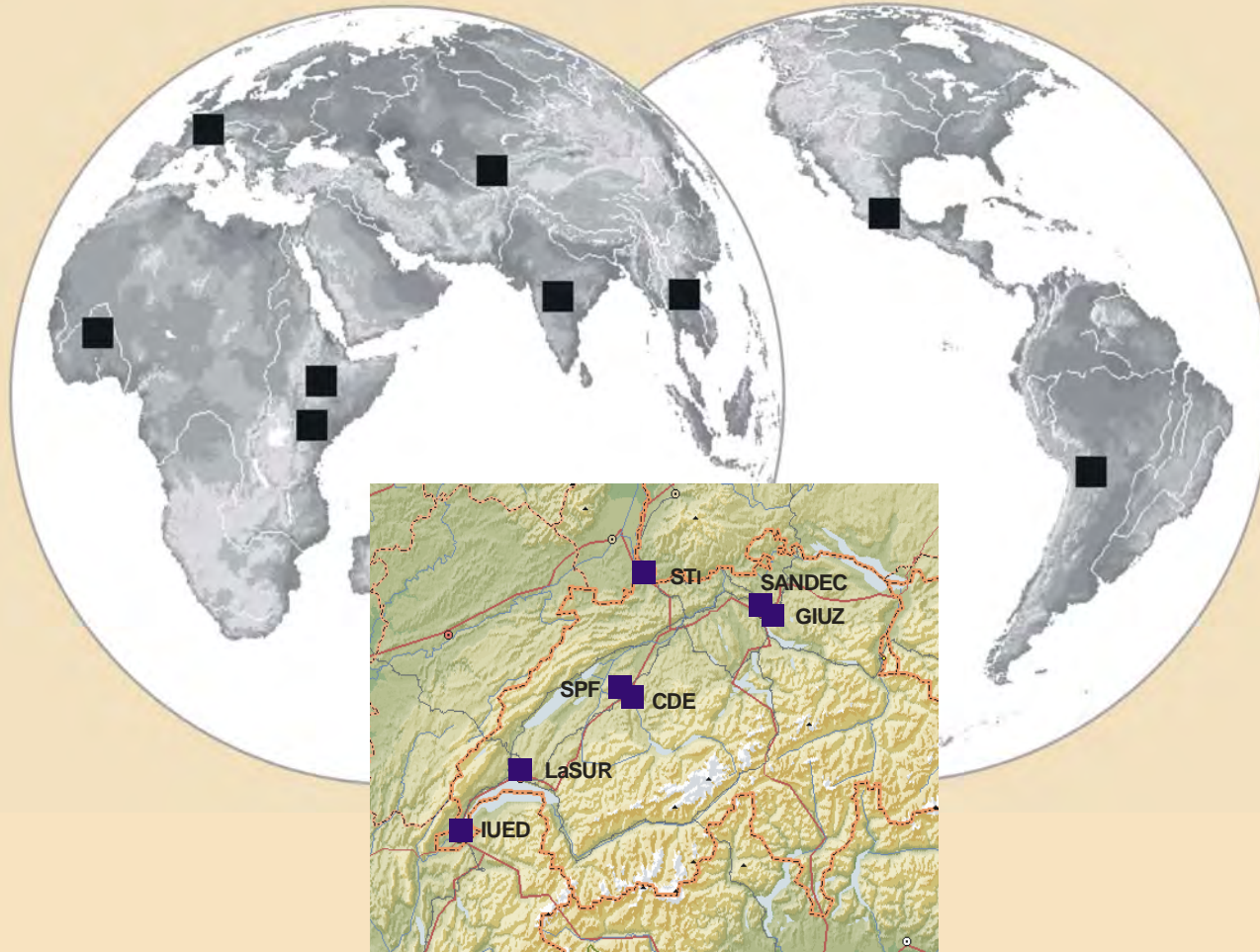
- Wissenbasierte Interventionsentscheide
- Wissensbasierter Policy-Diskurs
- Erhöhte ‚Impaktqualität‘ grosser Geldströme

# Gesellschaftliche Signifikanz

## (2) Der Nationale Forschungsschwer- punkt Nord-Süd in Stichworten



# NCCR North-South: Research Partnerships for Mitigating Syndromes of Global Change



Funding: SNF, SDC, Home Institutions, other third party  
Lead: CDE Bern (Hans Hurni, Urs Wiesmann)

# NCCR North–South: Research Partnerships for Mitigating Syndromes of Global Change

- 12 Years (2001 to 2013) – 3 Phases
- 4 Goals (sustainable development)  
*(research, capacity, empowerment, structure)*
- 7 Institutional core partners in CH
- 9 Regions (197 partners)
- 4 Thematic core foci  
*(governance, health, livelihoods, natural resources)*
- 3 Contexts  
*(highland–lowland, semi–arid, urban & peri–urban)*
- 8 Million CHF annual budget
- 20 Disciplines (300 members, 38% female, 62% non–CH)
- 200 PhD Projects, 30 PostDoc Projects
- 300 Publications per year, 300 presentations per year

# (3)

## Frage der Entstehung des Forschungsschwerpunkts



# NFS: Innovatives Förderinstrument

- SNF: 4/5 freie und 1/5 orientierte Forschung
- Ergänzung NFPs durch NFSs ab 2001 in der orientierten Forschung
- Frei Ausschreibung
- Langfristigkeit (12 Jahre), grosse Mittel
- Verpflichtung zu Struktureffekten
- Wissenschaftliche und wissenschaftspolitische Begutachtung
- Systematische Begleitung (Review Panels)

# NFS Nord-Süd

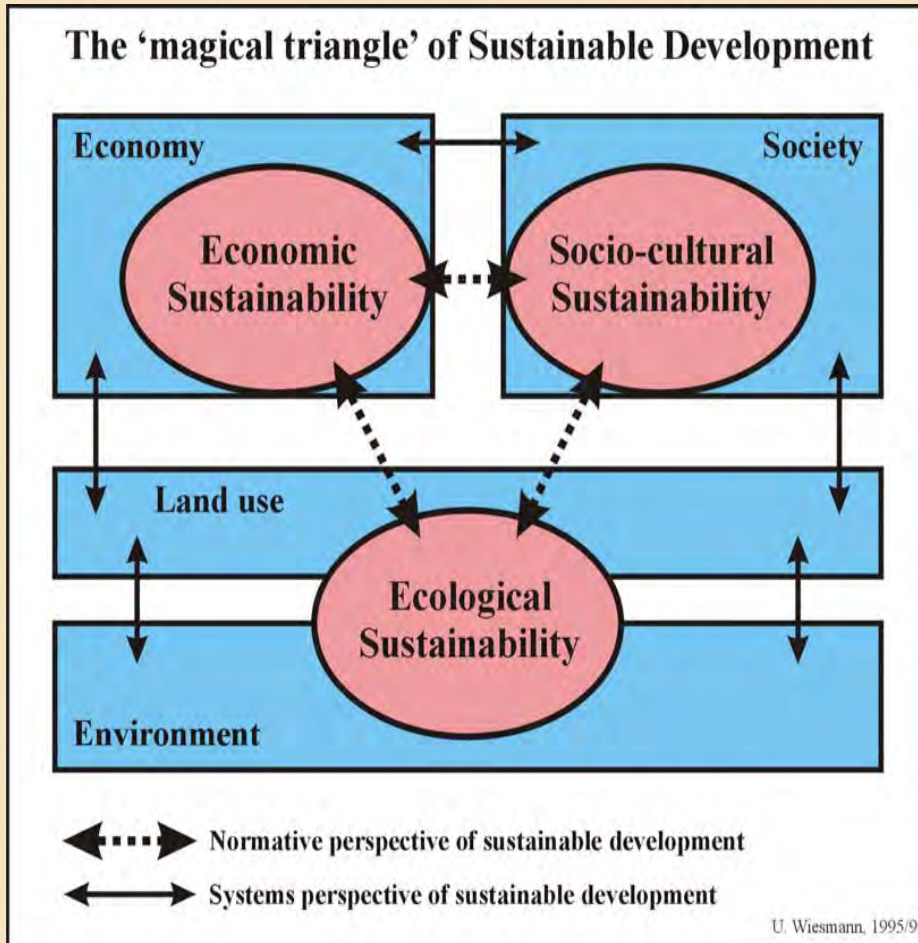
- Erfolgreiche aber ‚periphere‘ Institute
- Von sektorieller zu nachhaltiger Entwicklung
- NFS (NCCRs) als DIE Chance
  
- Doppelte Peripherie: Netzwerk
- Partnerschaft: Beitrag SDC für Süden
- Innovative ‚Klammer‘: Syndromansatz  
(Basis: disziplinäre und regionale Kompetenz)
  
- 86 Gesuche, 14 NFS bewilligt  
NFS Nord-Süd als der ‚Risiko-NFS‘

(4)

## Frage nach dem Aufbau und Erhalt von Signifikanz

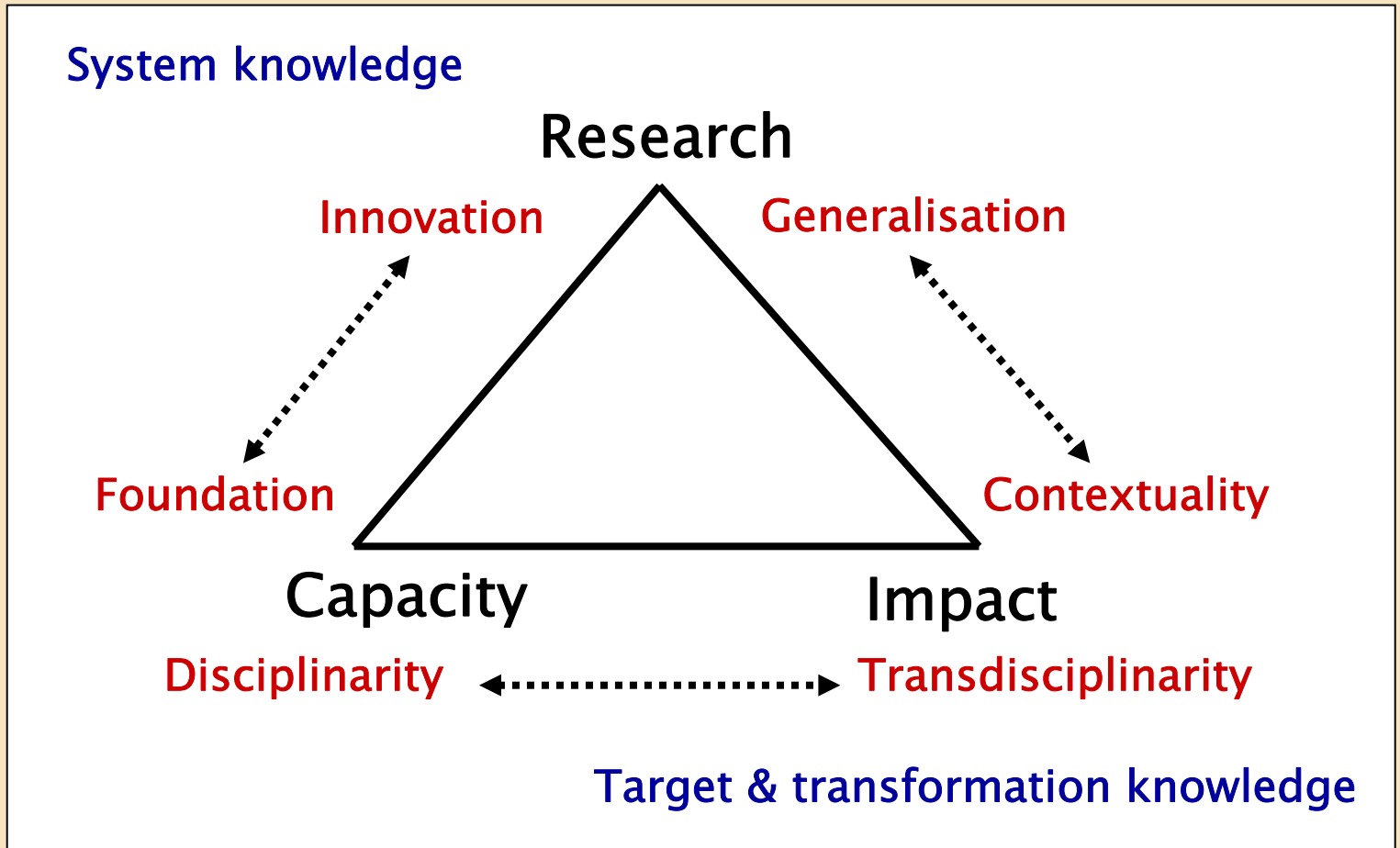


# Problem: 'Fallen' der Nachhaltigkeitsforschung

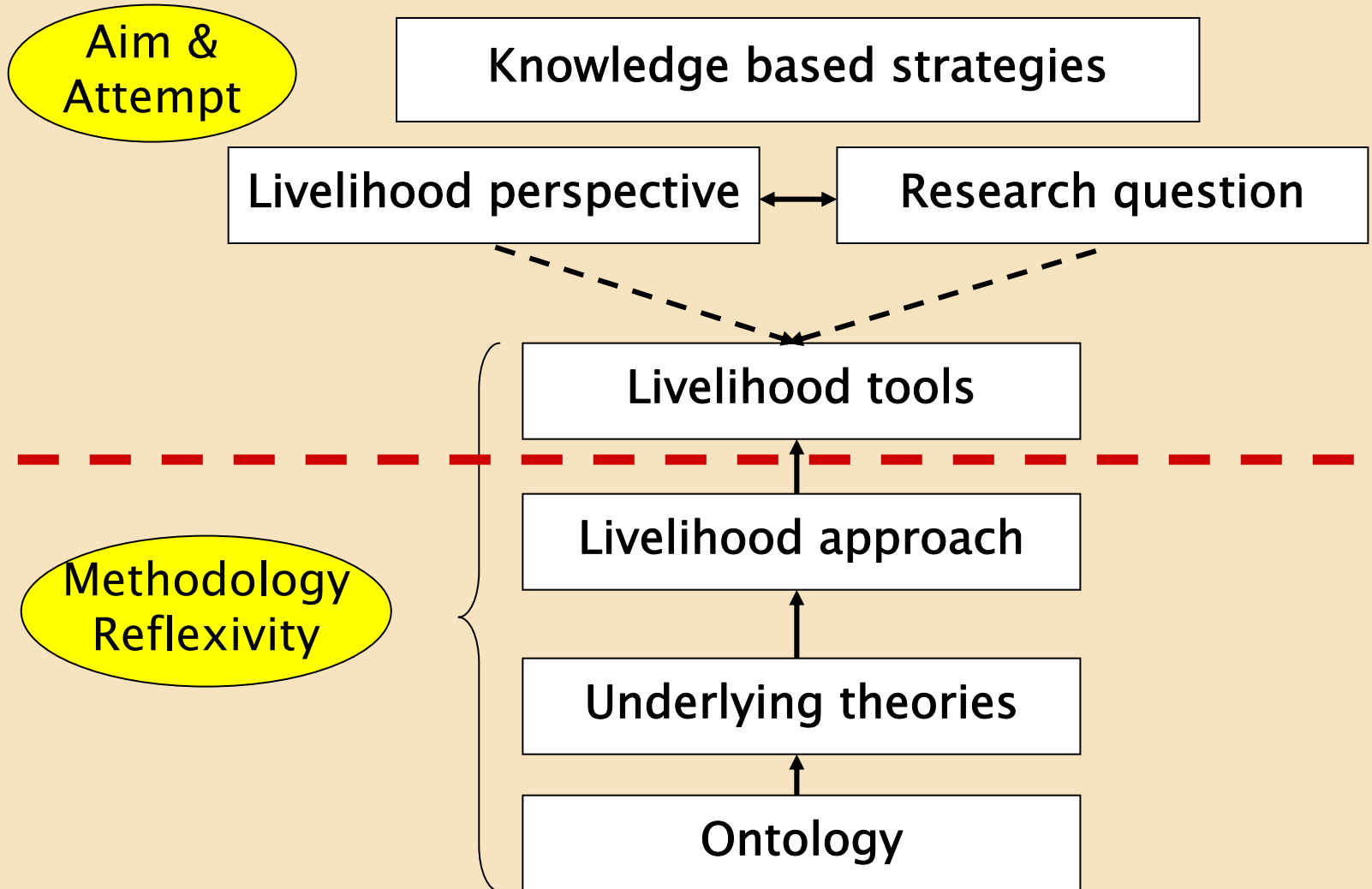


- Ideographische Falle
- Marginalisierungsfalle
- Systemische Falle
- Theoriefalle

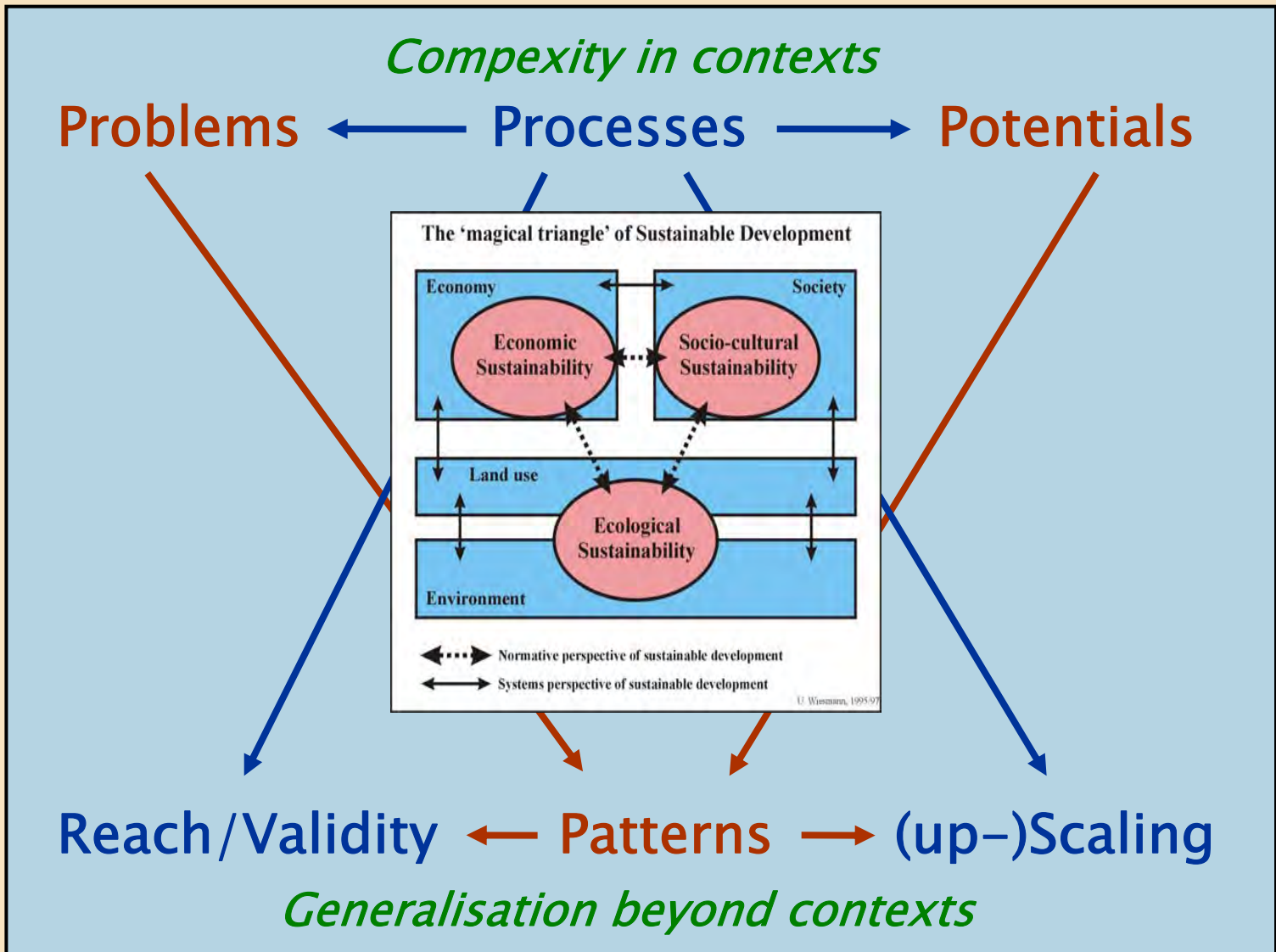
# Problem: Inkompatibilität der Zielsetzungen & der Referenzsysteme



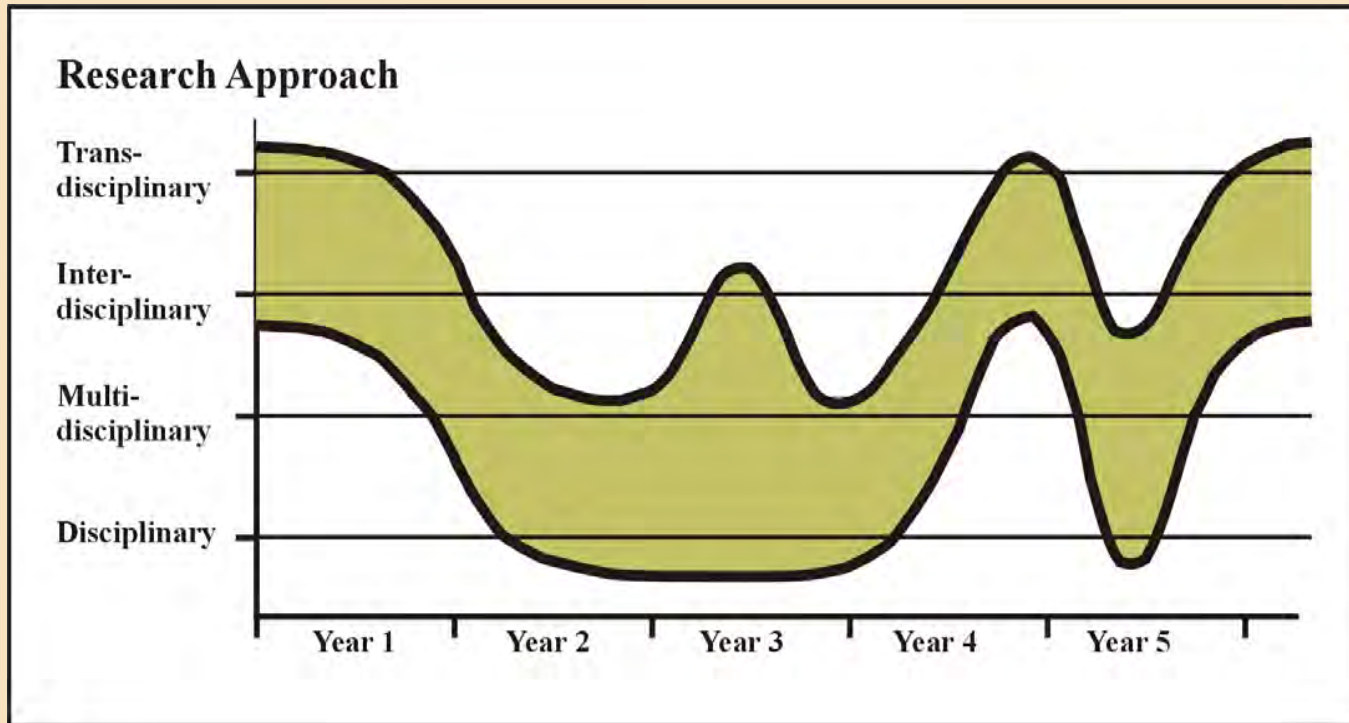
# Problem: Konflikt zwischen Outputdruck und theoretischen Grundlagen/Reflexivität



# Lösungsansatz: Das Syndromkonzept

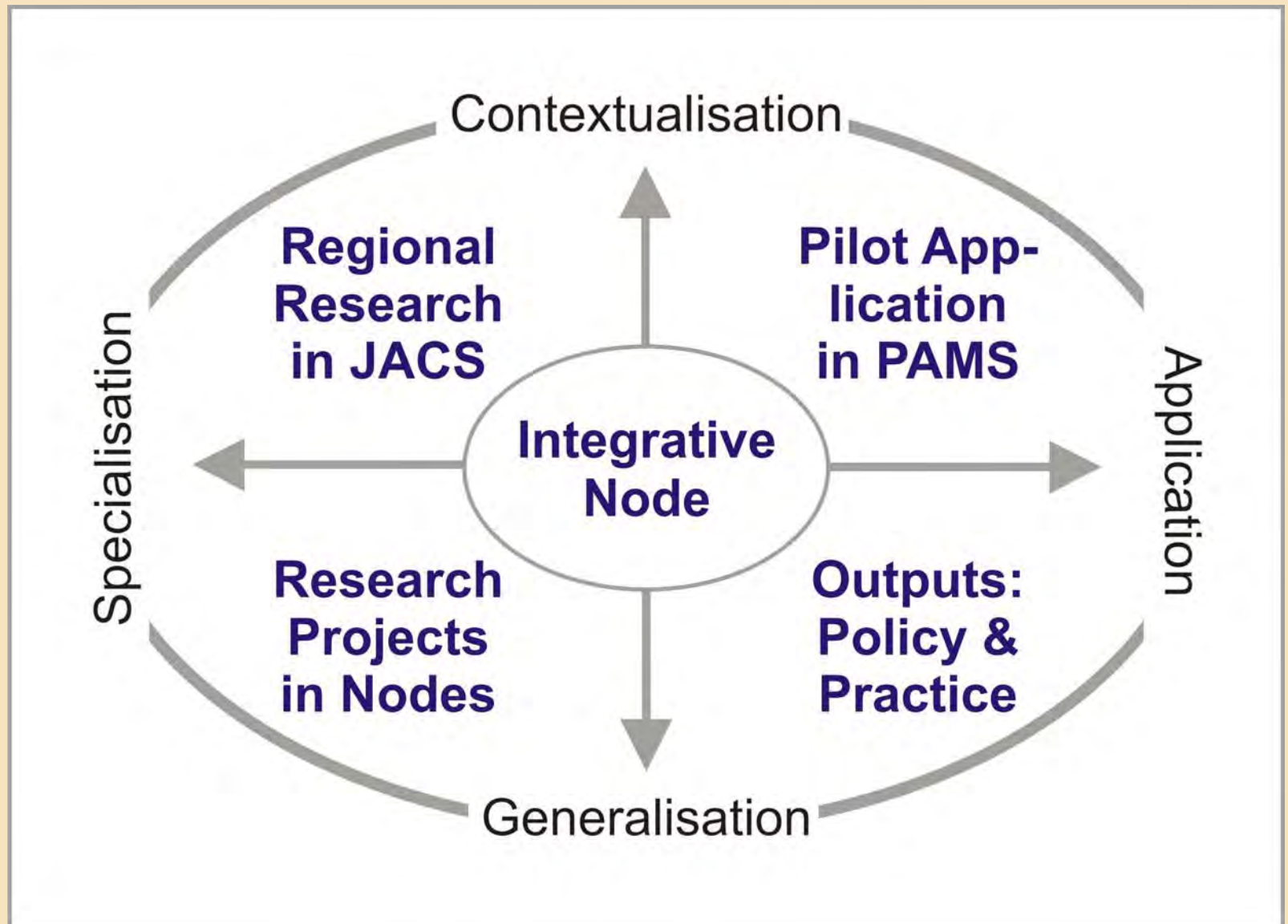


# Lösungsansatz: Iteration von Mode1 und Mode2

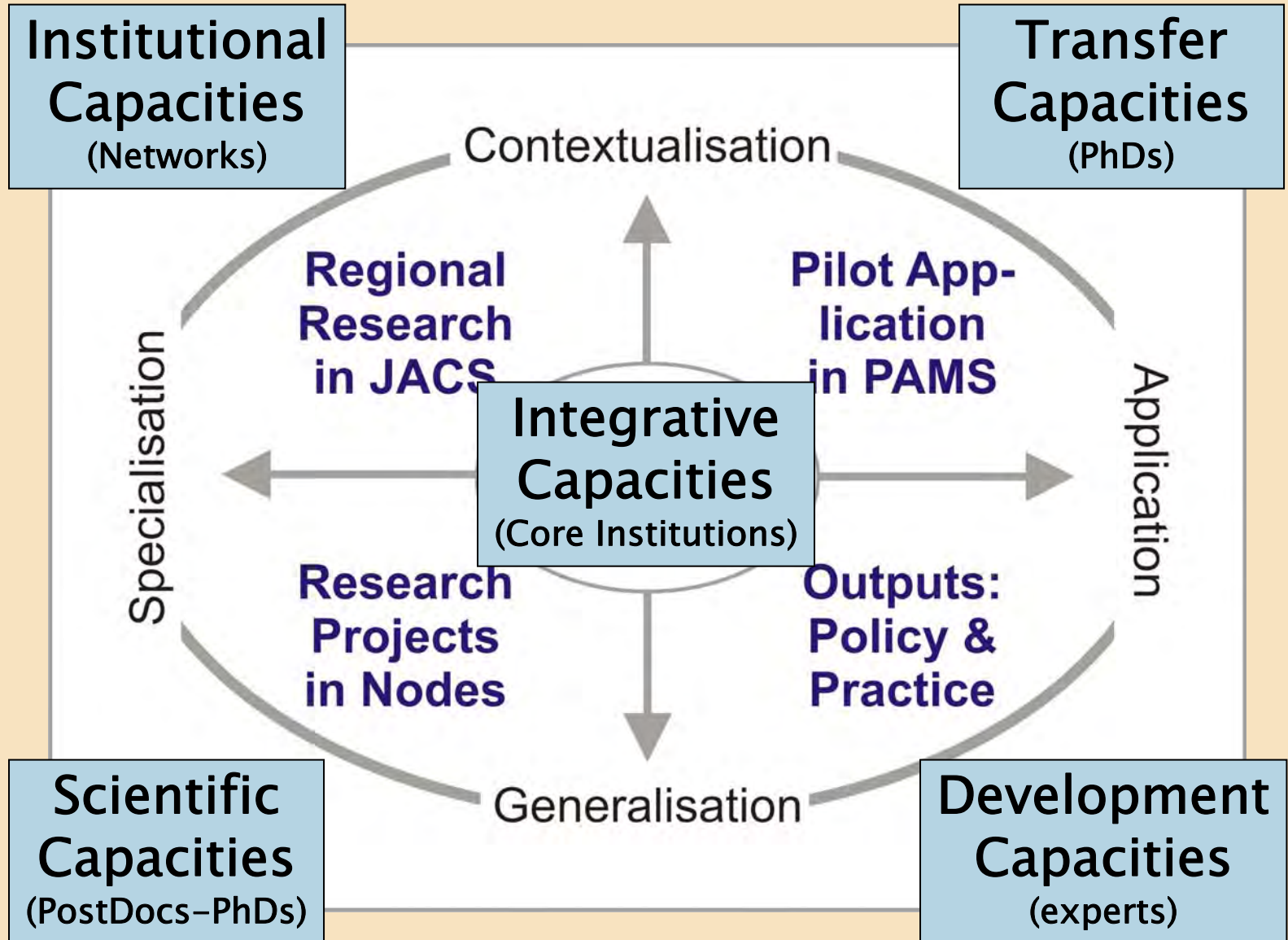


- **Stumbling block 1: Participation**
- **Stumbling block 2: Integration and collaboration**
- **Stumbling block 3: Values and uncertainties**
- **Stumbling block 4: Management and leadership**
- **Stumbling block 5: Education and career building**
- **Stumbling block 6: Evaluation and quality control**

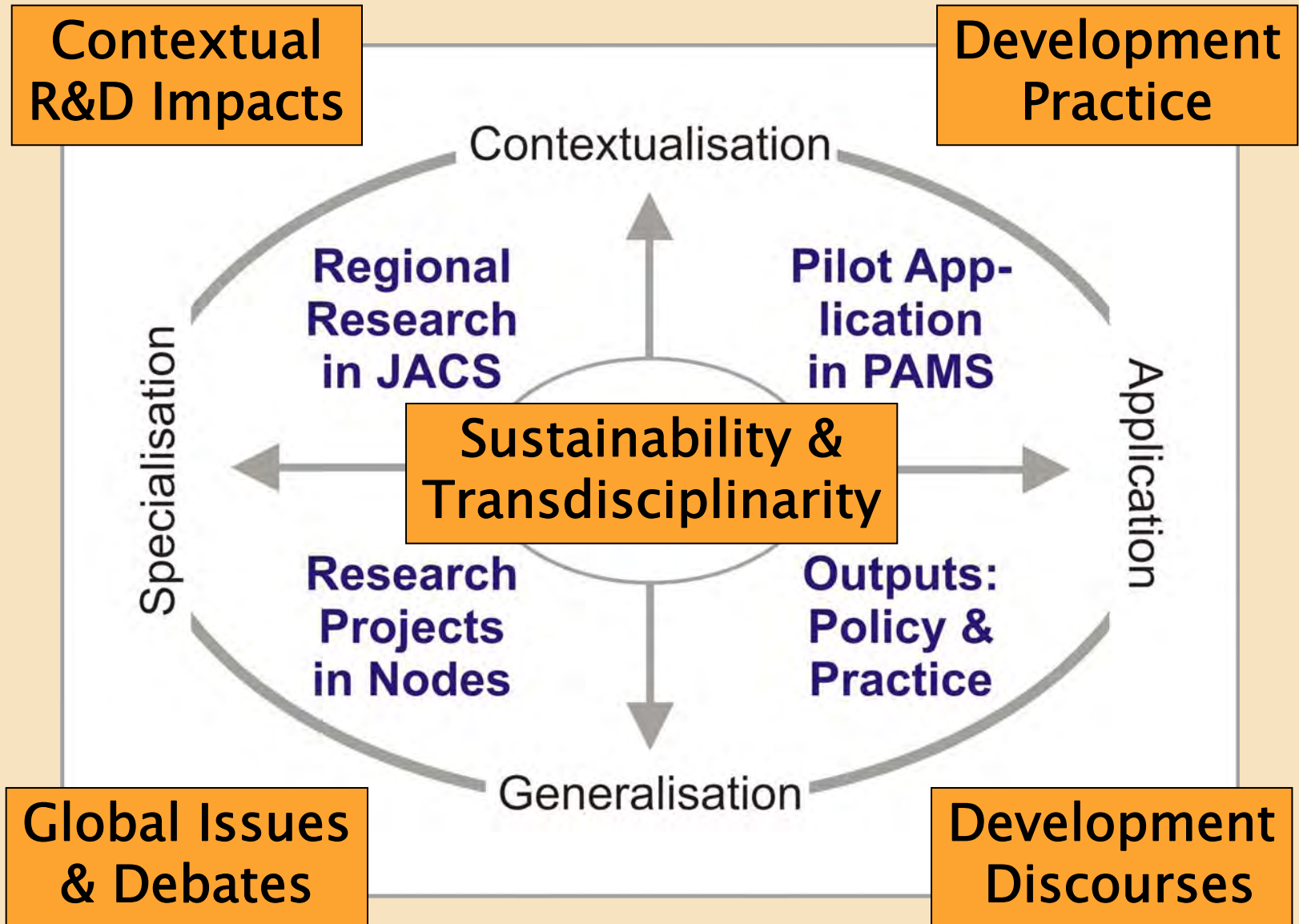
# Lösungsansatz: Zielgerichtete Programmstruktur



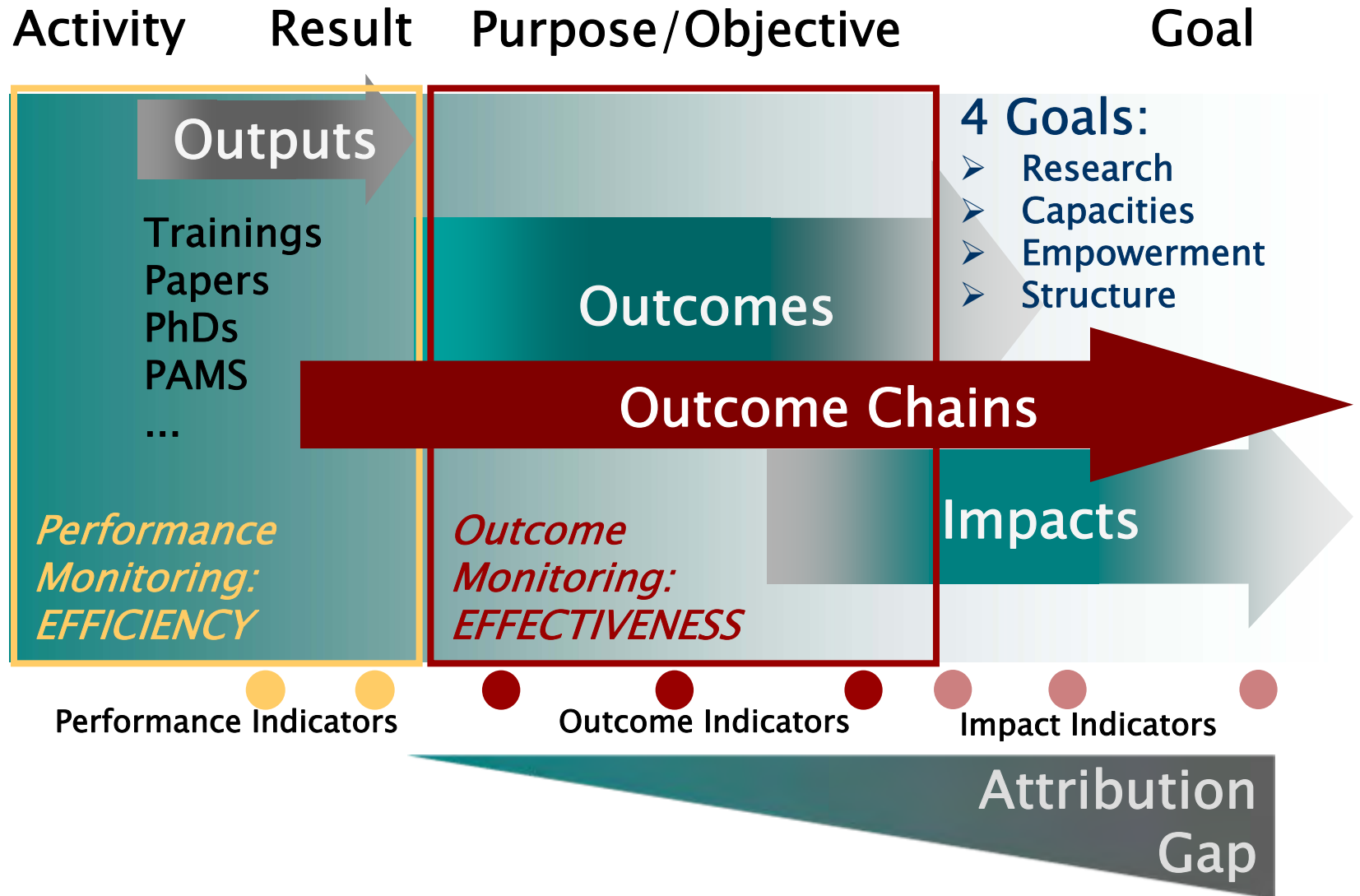
# Lösungsansatz: Zielgerichtete Bildung



# Lösungsansatz: Zielgerichtete Umsetzung



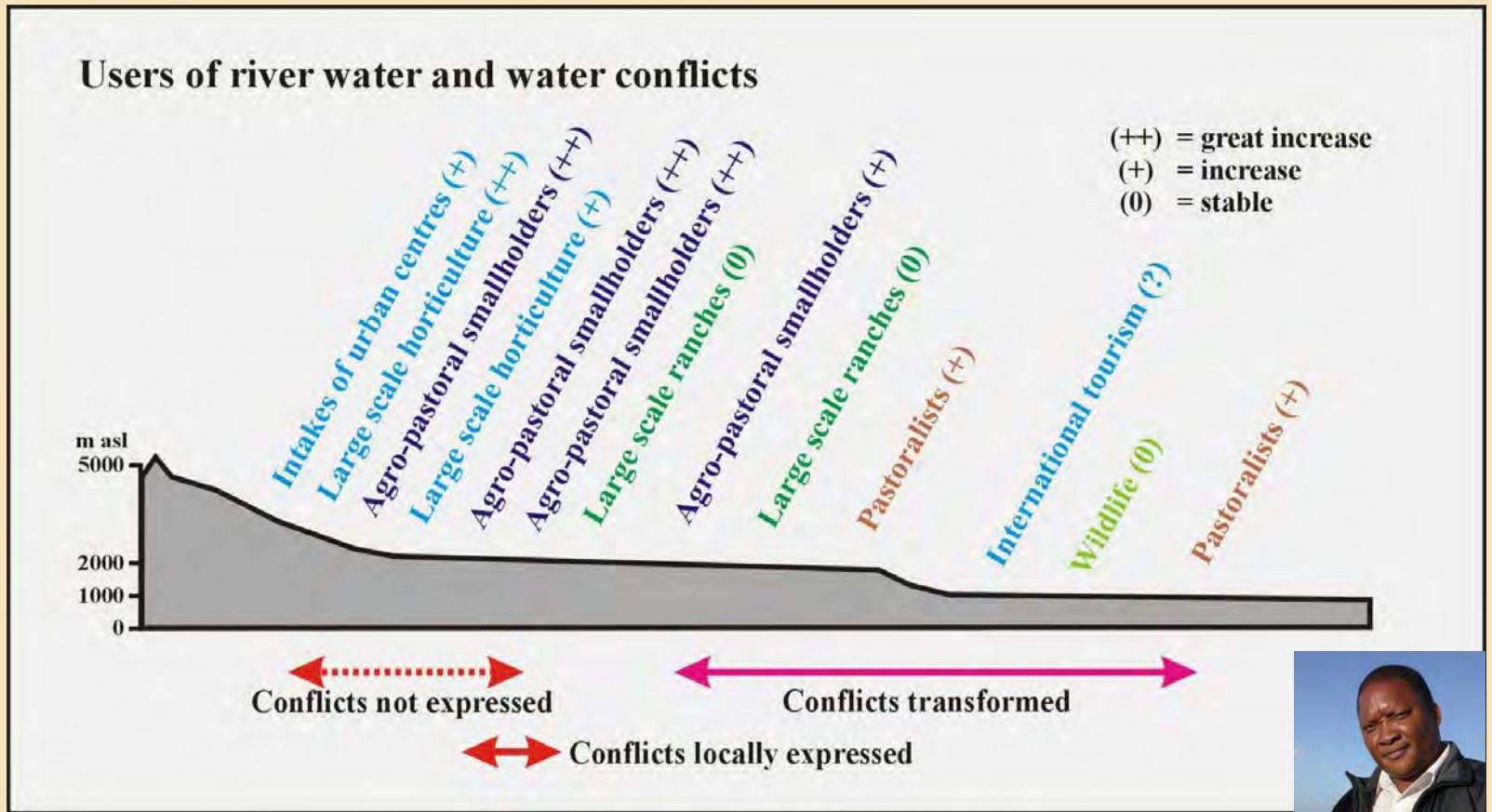
# Lösungsansatz: Zielgerichtete Evaluation



(5)  
Persönliche Schlussbemerkung  
zu Signifikanz



# Rolle eines langfristigen Engagements





*Karl Herweg, CDE*



Urs WIESMANN (Prof. Dr.)  
Director CDE, Deputy Director NCCR North–South  
Centre for Development and Environment (CDE)  
Institute of Geography, University of Bern  
Hallerstrasse 10  
CH-3012 BERNE  
SWITZERLAND  
++41 31 631 88 69 (direct);  
++41 31 631 88 22 (Secretariat)  
[urs.wiesmann@cde.unibe.ch](mailto:urs.wiesmann@cde.unibe.ch)  
[www.cde.unibe.ch](http://www.cde.unibe.ch)